

Hydrafacial® Syndeo

تنظيف نظام هيدرافاشيال

نهاية كل علاج



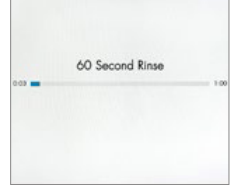
تأكد من توصيل غطاء
التنظيف بقطعة اليد
كخطوة أولى



اشطف بالماء



قم بتفريغ عبوة
النفايات



قم بإجراء شطف
للنظام لمدة ٦٠ ثانية

نهاية كل يوم



تأكد من توصيل غطاء
التنظيف بقطعة اليد
كخطوة أولى



اتركه ليحفظ في الهواء



اغسل وعاء النفايات
بالماء والصابون



قم بإجراء شطف
للنظام لمدة ٦٠ ثانية

يرجى الملاحظة: يتم توفير التحذيرات والتحديثات من خلال شريط الإشعارات
في أعلى الشاشة. يرجى الانتباه لهذه التنبيهات والنقر عليها لمعرفة المزيد

تنظيف قطعة اليد - اسبوعيا



قم بنفخ الهواء في خط العودة
الأزرق مرتين



قم بإزالة غطاء التنظيف، ثم أدخل
فرشاة التنظيف في الفتحة الصغيرة
(الفراغية) على وجه قطعة اليد.
ادفع الفرشاة وأخرجها بالكامل مع
الدوران ثلاث مرات. كرر العملية في
الموصل الأزرق



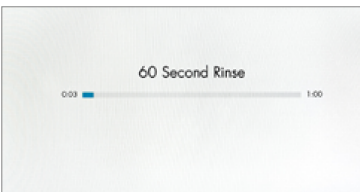
افصل قطعة اليد
عن جميع التنايب عن
طريق لف المقابض
بناية عكس اتجاه
عقارب الساعة



افتح صمام التحكم إلى
+ علامة



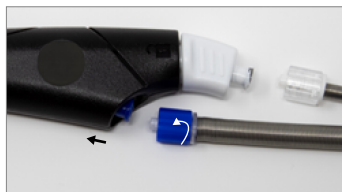
في شاشة القائمة،
اختر "شطف قطعة
اليـد" من قسم "شطف
النظام"



قم بإجراء شطف للنظام
لمدة ٦٠ ثانية



ضع غطاء التنظيف



أعد توصيل التنايب



نظف الجزء الخارجي من قطعة اليد ورأس
اللمنيوم باستخدام منشفة مطهرة



Hydrafacial® Syndeo

تنظيف نظام هيدرافاشيال

تنظيف الانابيب - اسبوعيا

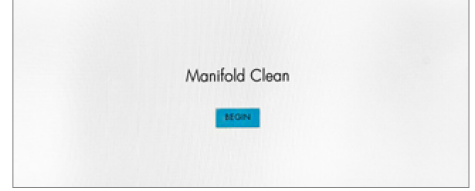
نصيحة احترافية: حدد نفس الوقت كل أسبوع لإجراء تنظيف الانابيب حتى لا تنسى (مثال: الساعة ٩ صباحاً كل يوم اثنين)



ضع منشفة تحت الفشات لالتقاط أي سائل



قم بإزالة المحاليل من الانابيب



في الشاشة، اختر "القائمة"، ثم اختر "شطف الانابيب" من قسم "شطف النظام"



عند اكتمال الشطف، إفصل زجاجة شطف الجهاز من الفتحة رقم ١ وو صلها بالفتحة رقم ٢. ثم اختر "متابعة"

أدخل زجاجة شطف الجهاز في الفتحة رقم ١. ثم اختر "ابدأ الشطف"



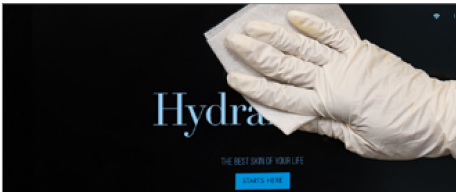
أعد وضع الزجاجات المتبقية من المحاليل ونظف وعاء النفايات

تأكد من الضغط على "المودة إلى الصفحة الرئيسية" بعد الانتهاء من الفتحة رقم ٤

عند اكتمال الشطف، إفصل زجاجة شطف الجهاز من الفتحة رقم ٣ وو صلها بالفتحة رقم ٤. ثم اختر "متابعة"

عند اكتمال الشطف، إفصل زجاجة شطف الجهاز من الفتحة رقم ٢ وو صلها بالفتحة رقم ٣. ثم اختر "متابعة"

شاشة لمس النظام



استخدم منشفة زجاج خفيف وقطعة قماش أو منشفة من الألياف الدقيقة لتنظيف شاشة لمس النظام. رش المنشفة على القماش، وليس مباشرة على الشاشة

امسح النظام والشاشة بانتظام باستخدام قطعة قماش من الألياف الدقيقة لمنع تراكم الغبار والشوائب والأوساخ.

العلاج اللعافوي



نظف قطع اليد الخاصة بالعلاج اللعافوي باستخدام محلول مطهر على أي منطقة تلامس الجلد



أجهزة العلاج بالضوء



للتنظيف: إفصل الجهاز عن الكهرباء وامسحه برفق باستخدام منشفة ناعمة مبللة قليلاً، ثم جففه بمنشفة ناعمة

لتعقيم الجهاز: إفصل الجهاز عن مصدر الطاقة. امسح سطح الجهاز بمنشفة معقمة معتمدة لمدة لا تقل عن ٣٠ ثانية

المطهرات المعتمدة هي: مناديل كافي واثيس (CaviWipes Towelettes)

للمزيد من المعلومات، يرجى زيارة:
hydrafacial.ae/maintenance-matters-ar/

Hydrafacial®